

DR. BAUMANN
MakeUP



MINERÁLNÍ MAKE-UP
PRO ZDRAVÝ ŽIVOTNÍ STYL



...věř ve svou přirozenou krásu...

DR. BAUMANN
MakeUP

Minerální make-up
pro zdravý životní styl

Spojení přirozeného líčení a péče

Za svou ojedinělost a vysokou kvalitu vděčí dekorativní kosmetika Dr. Baumann MakeUP spojení nejmenno drčených minerálů a pésticích látek jako je jojobový olej, bambucké máslo, přírodní vitamin E, allantoin, kandelilový vosk nebo ricinový olej. Navíc obsahuje další látky, které působí protizánětlivě a šetrně, takže jej může používat i osoba s velmi citlivou nebo problematickou pleť. Samozřejmostí je absence dráždivých látek jako jsou chemické konzervanty, minerální oleje, parfemace nebo živočišné přísady. Tím je vhodnou variantou také pro vegany.

Mezi hlavní přednosti make-upu patří maximální přirozenost a lehkost. Po nanesení zachovává pleť stále vzdušnou, neucpává póry, nedostává se do jemných vrásek a linek a použité pigmenty přirozeně odráží světlo, projasňují a dodávají pleť zdravý a svěží vzhled. Vyberte si tu nevhodnější variantu pro vás a doplňte ji použitím dalších produktů a nechte vyniknout svým přednostem.



MAKE-UP

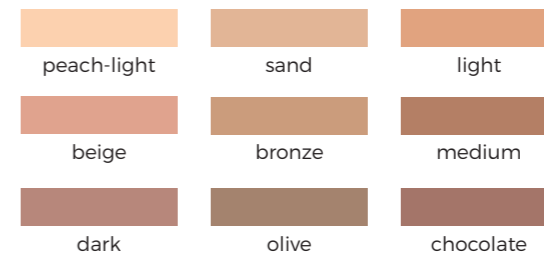
Vyberte si variantu produktu podle krycí schopnosti a konzistence, která bude vaší pleti svědčit nejlépe.





TEKUTÝ MAKE-UP (Fluid Make Up)

Velmi oblíbený produkt s nízkým obsahem tuku vhodný pro jemné krytí nebo pro mastnější typy pleti. Ideálně matuje, lehce se nanáší a často nemusí být ani zapudrován. Výborné spojení obsažených pésticích látek a jemného tónování pleti. Produkt můžete případně nanášet ve více vrstvách, než dosáhnete požadovaného stupně krytí.





KRÉMOVÝ MAKE-UP (Make Up)

Péče v podobě bambuckého másla a jojobového oleje, vitamínu E a A spojená s minerálními pigmenty pro dostatečné krytí. Ideální volba pro normální a sušší pleti, které potřebují nejen tónovat, ale zároveň péstit.





KAMUFLÁŽ (Camouflage)

Produkt s bohatým obsahem tuku a vysokou krycí schopností. Hravě si poradí s jakýmkoli barevnými změnami pleti. Ideální pro pleti s kuperózou, pigmentovými skvrnami, pihami, metličkovými žilkami, jizvami, tetováním, ohněm a dalšími. Velice dobře přilne a je odolná proti stěru. Lze ji používat na celý obličej a tělo pro dokonalé krytí nebo pouze lokálně jako korektor. Nejvíce využívaný produkt pro svatební líčení a foto make-up. Šikovným výběrem tmavších a světlejších odstínů docílíte výborné optické modelace obličeje.





KRÉMOVÝ PUDR
(Powder Cream)

Výhodné spojení krémového a pudrového produktu. Není třeba ho po aplikaci již dále fixovat pudrem. Má nižší krycí schopnost než Kamufláž, ale snadněji se nanáší. Zajišťuje na pohled hebkou, zářivou a bezchybnou pleť. Je vhodný pro všechny typy pleti.



KOREKTORY

Zakryjte poslední drobné nedokonalosti po nanesení make-upu. Zvolte mezi tužkou a tekutým produktem s aplikátorem.





KOREKTOR V TUŽCE (Concealer Pencil)

Korektor s maximálním krytím pro každý typ pleti, i pro ty nejcitlivější. Skvěle kryje projevy nečisté pleti, kuperózy, mateřská znaménka, pigmentaci nebo tmavé kruhy pod očima. Výborně se hodí také pro korekci rtů a vyplnění vrásek.



olive-light



peach-light



bronze



beige



nougat



terracotta





TEKUTÝ KOREKTOR
(Liquid Concealer)

Oblíbený produkt tekutější konzistence pro doladění krytí nerovnoměrností na pleti. K aplikaci použijte aplikátor, pro drobnější místa a lepší zacílení využijte štětec nebo v případě korekce kruhů pod očima zapracujte produkt prstem.



beige



light



neutral



PUDR A TVÁŘENKA

Jako závěrečnou tečku po nanesení make-upu doladíte dotykem pudru a tahem tvářenky pro bezchybný atraktivní vzhled.





KOMPAKTNÍ PUDR
(Compact Powder)

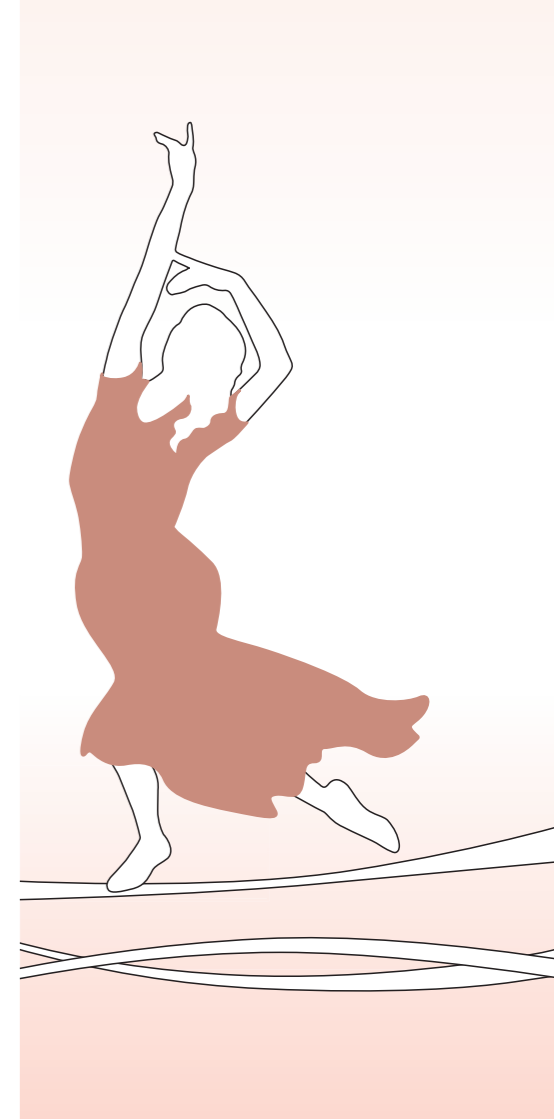
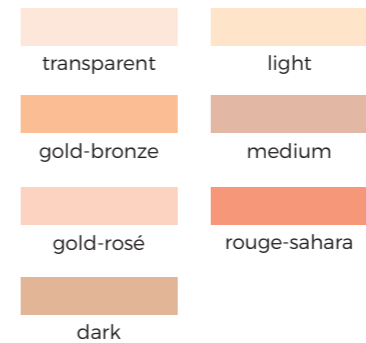
Produkt pro zmatnění a fixaci make-upu, korektoru nebo kamufláže. Velmi jednoduše se nanáší buď pomocí štětce či v balení obsažené houbičky, kterou oceníte zejména na cestách pro obnovu matného a svěžího vzhledu během dne. Ideální také pro modelaci obličeje použitím různých odstínů.





SYPKÝ PUDR (Loose Powder)

Výborně fixuje a matuje pleť po použití kamufláže, korektoru či make-upu. K nanášení je vhodné použít štětec, případně labutěnku, která je součástí balení. Lze využít transparentního odstínu, který pouze zmatní beze změny barvy, nebo využít barevných odstínů k dokončení lehké přirozené modelace obličeje. Výborný podklad pro zvýšení trvanlivosti rtěnek.





TVÁŘENKA (Blush)

Poslední tečka pro dokonalou bezchybnou pleť. Po použití pudru pro zabránění vzniku fleků a nerovnoměrností líčení můžete dotvořit pomocí tvářenky svěží a krásné kontury a završit tak dokonalé líčení. Součástí balení je malý štětec, který oceníte na cestách.



OČNÍ STÍNY, TUŽKY A ŘASENKY

Podtrhněte barvu svých očí správným stínem
a završte úchvatný pohled nanesením řasenky.





OČNÍ STÍNY (Eyeshadow)

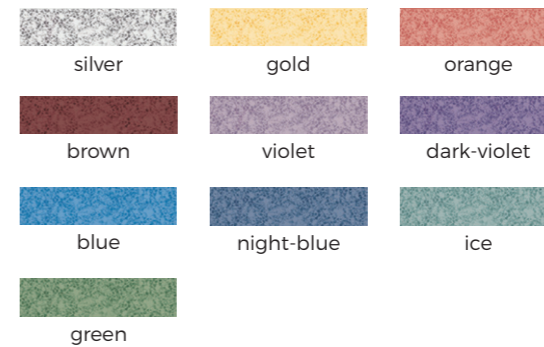
Stíny v podobě kompaktního prášku široké palety barev. Na výběr jsou matné, perleťové stínovací tóny, meztóny nebo highlight tóny. Před aplikací stínů je vhodné dbát na základ ve formě make-upu a následného použití pudru. Tak bude zajištěna trvanlivost a neměnnost bohatě použitých pigmentů.

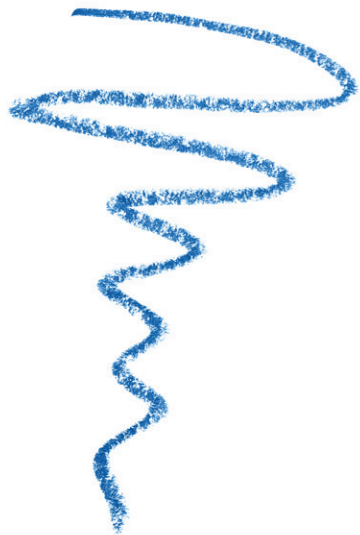
white	pale-matt	yellow	pearl-yellow	perlmutt	apricot
pearl-apricot	soft-orange	brown-light	bronze	pearl-bronze	ash-brown
brown	brown-medium	black-brown	stone	olive	evergreen
green	neon	pearl-neon	mint	pearl-mint	frosty-blue
pearl-frosty-blue	arctic-blue	light-blue	pearl-light-blue	blue	light-lilac
pearl-light-lilac	lilac-blue	plum	pearl-plum	mallow	pearl-mallow
lilar-red	rosé	pearl-rosé	light-grey	pearl-light-grey	dark-grey
pearl-dark-grey	slate	dark-blue	black		



BRILANTNÍ OČNÍ STÍNY (Brilliant Powder)

Sypký prášek s velkým množstvím barevných pigmentů a třpytivých elementů. Ideální pro výrazné líčení, je možné je použít v sypké formě nebo je smíchat s kapkou vody pro opravdu intenzivní pohled. Projasnit lze nejen oči, ale i lícní kosti, dekolt, srdíčko horního rtu nebo smíchat s leskem na rty pro docílení nevšedního výsledku.





TUŽKA NA OČI (Eyeliner)

Kajalová tužka příjemné měkké konzistence umožňující snadnou aplikaci. Ideální pro zvýraznění barvy očí. Pokud nechcete použít oční stín, naneste tužku na víčka a štětcem pečlivě rozpracujte, dodáte tak očím intenzivní hloubku bez použití stínů.





ŘASENKA (Mascara)

Tečkou za dokonalým líčením očí je řasenka. Vyniká jemným složením vyhovujícím i opravdu velmi citlivým očím. Lehce se smývá použitím několika málo tahů Čisticího mléka či gelu Dr. Baumann nebo SkinIdent. Chrání tak oční okolí od vrásek, které mohou vznikat při odstraňování odolného očního make-upu. Pro světlejší typy pletí doporučujeme hnědou variantu, která oči krásně zvýrazní, ale nebude působit příliš tvrdě.



black



brown



RTĚNKY, LESKY A KONTURKY

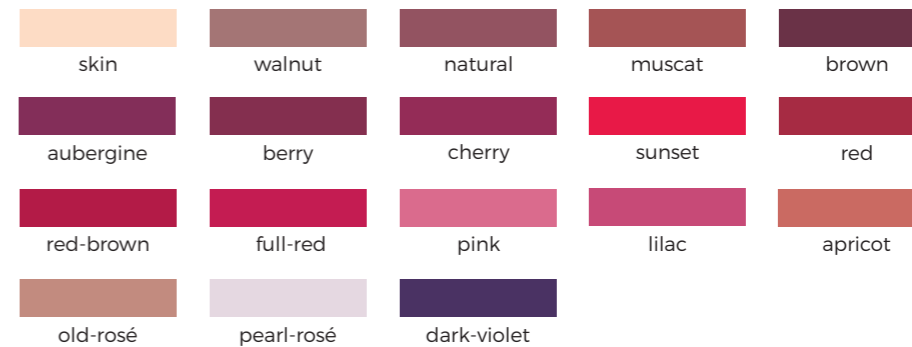
Nemáte náladu na kompletní make-up, ale zcela bez něj také ven nechcete? Sáhňte po svém oblíbeném odstínu rtěnky a strhněte pozornost na jediný bod - na své rty.





KONTUROVACÍ TUŽKA (Lipliner)

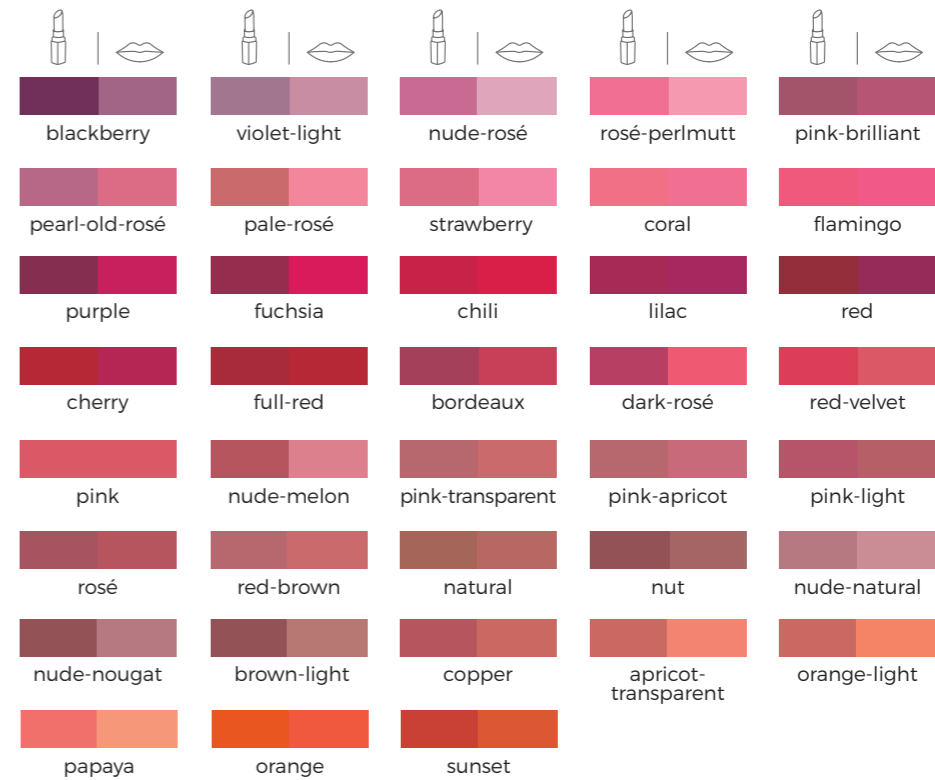
Velmi jemná textura a příjemně měkká konzistence s vyšším podílem tuku umožňuje snadné nanášení a opravdu precizní vykreslení okrajů rtů. Tužky můžete také použít místo rtěnky, pokud chcete docílit matného vzhledu. Odstíny tužek v nabídce barevně odpovídají odstínům rtěnek, snadno je tak sladíte.





RTĚNKA (Lipstick)

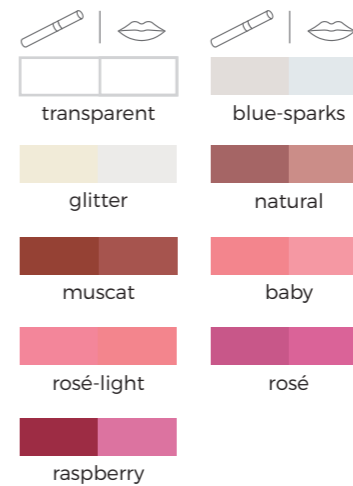
Rtěnky v nabídce Dr. Baumann MakeUP nabízí velké množství teplých i studených odstínů, které vynikají sytými barvami a trvanlivostí. Ve rtěnkách je obsažen vysoký podíl ušlechtilých pěsticích olejů a vosků – ricinového a kandelilového – pro vláčnost a hebkost rtů. Navíc jsou velmi dobře pokožkou snášené. Právě pro vyšší podíl tuku, zvláště pro sušší typy pletí, doporučujeme použít rtěnku místo tvářenky. Rtěnky jsou navíc vybavené uzávěrem s magnetem, aby se předešlo nechtěnému otevření v kabelce.





LESK NA RTY (Lipstick)

Lesky obsahují opravdu vysoký podíl přírodních olejů a přírodního vitamínu E, který chrání před sluncem a volnými radikály. Kombinace obsažených složek rty nejen zkrášlí, ale především vyživí a ochrání. Přidané pigmenty pak rty lehce tónují. Výsledná barva na rtech je velmi jemná, lesk však bohatý. Nanášet je můžete buď samostatně, jako ochranu rtů nebo je kombinujete se rtěnkou pro dodání potřebného třpytu.



ŠTĚTCE

Základem pro dokonalý make-up je použití kvalitních štětců. Vyberte si z nabídky ty, které vám budou nejlépe vyhovovat. Všechny jsou vyrobeny z umělých materiálů, bez obsahu živočišných látek.





- ŠTĚTEC NA PUDR č. 1
- ŠTĚTEC NA PUDR velký č. 2
- ŠTĚTEC NA MAKE-UP č. 3
- ŠTĚTEC NA MAKE-UP malý č. 4
- ŠTĚTEC NA TVÁŘENKU č. 5
- ŠTĚTEC NA MASKU č. 6
- ŠTĚTEC NA OČNÍ STÍNY XL č. 7
- ŠTĚTEC NA OČNÍ STÍNY velký č. 8
- ŠTĚTEC NA OČNÍ STÍNY kulatý č. 9
- ŠTĚTEC NA OČNÍ STÍNY speciál č. 10
- ŠTĚTEC NA OČNÍ STÍNY střední č. 11
- ŠTĚTEC NA OČNÍ STÍNY malý č. 12
- ŠTĚTEC NA OBOČÍ č. 13
- KARTÁČ NA ŘASY č. 14
- ŠTĚTEC NA RTY speciál malý č. 15
- ŠTĚTEC NA RTY velký č. 16
- ŠTĚTEC NA OČNÍ LINKY č. 17
- APLIKÁTOR č. 18
- OBOUSTRANNÝ ŠTĚTEC náhradní do kazety pro oční stíny č. 19
- APLIKÁTOR oboustranný č. 20
- ŠTĚTEC NA TVÁŘE náhradní č. 21

PŘÍSLUŠENSTVÍ

Cokoli, co ještě potřebujete použít pro vytvoření dokonalého make-upu.



DUO OŘEZÁVÁTKO
(Sharpener)

Vhodné pro tužky na oči, konturovací tužky nebo korektor v tužce. Odřezky se pohodlně zachytávají v zásobníčku přímo v ořezávatku, odpadá tak možnost ušpinění.

KAZETA PRO 5 OČNÍCH STÍNŮ SE ŠTĚTCEM
(Refill Case for 5 Colours with Brush)

Naplňte si kazetku stíny podle svého výběru. Součástí kazety je štětec na oční stíny a není magnetická.

HOUBIČKY NA MAKE-UP bez latexu
(Sponges latex-free)

Jistá volba pro všechny, kteří mohou trpět nesnášenlivostí latexu. Pohodlná manipulace, možnost namáčení pro dosažení kýženého efektu krytí.

MAGNETICKÁ KAZETA PRO 3 OČNÍ STÍNY
(Refill Case for 3 Colours)

Vyberte si své 3 favority a mějte je stále s sebou. Magnet umožní vypotřebované stíny pohodlně vyměnit za nové, případně jiné odstíny.

POUZDRO SE SADOU ŠTĚTCŮ
(Pouch with Brush Set)

Sestavená sada štětců pro kompletní make-up. Pouzdro obsahuje:

Štětec na pudr č. 1,
štětec na tvářenku č. 5,
štětec na stíny střední č. 11,
štětec na stíny velký č. 8,
štětec na stíny kulatý č. 9,
štětec na stíny malý č. 12,
kartáč na řasy č. 14,
štětec na oční linky č. 17,
štětec na rty velký č. 16



